



Möjligheter, utmaningar och kompetens inom funktionshinderområdet!

Nationell konferens med fokus på funktionshinderområdet

Stockholm den 16 mars 2011
Arrangerad av Carpe

Föreläsare under konferensen



Program för konferens den 16 mars 2011

9.00 - 10.00	Registrering och Kaffe
Välkommen	Ewa Samuelsson, biträdande Socialborgarråd Stockholms stad
Bakgrund till konferensen samt praktiska frågor	Carina Schmidt, projektledare för Carpe
Strategi för funktionshinderpolitik	Ulrik Lindgren, politisk sakkunnig för Maria Larsson Socialdepartementet
Socialstyrelsens roll för funktionshinderfrågor	Helene Wirandi, utredare vid Socialstyrelsen
12.15 - 13.15	LUNCH
Vilka möjligheter ger de nya gymnasieprogrammen?	Thomas Rotter och Ulla Lindqvist, undervisningsråd samt Lotta Asp, medlem i expertgruppen vid Skolverket
Är YH en möjlighet ...	Britt-Inger Stoltz, omvärldsanalytiker vid Myndigheten för Yrkehögskola
15.00 - 15.25	FIKA samt möjlighet till besök i "prathörnor" och info-bord
Vad händer med Titelfrågan?	Jonny Jakobsson, ombudsman för Kommunal Britt-Inger Kajnäs, avdelningschef vid SKL
Vilka utmaningar finns inom verksamhetsområdet när det gäller kompetensfrågan?	Carin Bergström, projektledare för Carpe

Bakgrund: I Stockholms län pågår EU projektet CARPE som är ett utvecklingsprojekt inom funktionshinderområdet i nitton kommuner i länet. Inom ramen för projektet har ett nationellt kompetensråd startats som ett resultat av den nationella konferensen 2010.

Några av frågeställningar som diskuterades under konferensen 2010.

- *Vilken kompetens behövs för att arbeta inom verksamheten i dag?*
- *Vilken kompetens behövs för att klara framtidens utmaningar?*
- *Hur fyller dagens utbildningar kompetensbehovet?*
- *Titel*

Dokumentation från 2010-års konferens finns på www.projektcarpe.se

Så var det då äntligen dags!

Efter åtskilliga förberedelser av olika slag: diskussioner om upplägg och inriktning, kontakter med föreläsare och andra medverkande, iordningställande av mappar och namnskyltar med mera så strömmade deltagarna in i konferenslokalerna på Stora Essingen i Stockholm. Över 200 chefer och nyckelpersoner kom från ca 80 kommuner, enskilda utförare, utbildningsföretag och andra organisationer.



Dagen inleddes av att Ewa Samuelsson, biträdande Socialborgarråd i Stockholms stad, hälsade välkommen till konferensen som enligt hennes uppfattning behandlar ett viktigt område som behöver uppmärksammas mer.

Därefter tog Carina Schmidt, projektledare för Carpe över och presenterade dagens program och upplägg. Deltagare vid förra årets konferens uttryckte då önskemål att den skulle vara återkommande och årets konferens är tänkt som ett "svar" och fortsättning på 2010 års konferens. Förra årets deltagare efterlyste såväl en nationell samordning av funktionshinderområdet som en samverkan. De medverkande på årets konferens representerar organisationer och myndigheter med ett ansvar för verksamhetsområdet ur olika perspektiv.



Carina presenterade även Sara Frinell från Mediagruppen i Tyresö som var med och fotograferade under dagen.

Så lämnade Carina ordet till dagens moderator Riitta-Leena Karlsson som är Stockholms stads funktionshinderombudsman. "Suverän moderator" och "moderatorn med sina träffande och dråpliga inlägg gav extra krydda och perspektiv på verksamhetsområdet!" var några av de omdömen som deltagare lämnade i slutet på dagen.



Röster från konferensen

Jeanette Olsson, Tomas Elm och Kerstin Hellberg från Örebro tyckte att konferensen är ett bra sätt att föra verksamhetsområdet framåt genom att den ger en gemensam bild av kunskap. Tomas sa att den **hjälpes att formulera frågor till de svar vi har** och Jeanette som var med förra året sa att konferenserna var **rätt steg i en naturlig följd. Det skulle inte kunnat gå att ha börjat med årets konferens utan den diskuterande konferensen behövdes som ett första steg.**

Till skillnad från förra årets konferens hade årets mer ett lyssna- än diskutera- perspektiv. Men för att underlätta för deltagare som ville prata med kollegor från liknande verksamhet fanns i foajén fem "prathörnor". Det var dels för de som arbetar med boende, daglig verksamhet, barnverksamhet eller personlig assistans, dels för det Nationella kompetensrådet.

För att så många deltagare som möjligt skulle kunna ställa frågor så kunde man antingen skriva frågor på post-it-lappar och hänga upp på väggen eller sms:a frågorna under själva föreläsningen. Riitta-Leena ställde några av de frågorna direkt till föreläsarna under dagen.

De frågor som inte besvarades på plats kommer att finnas på Carpes hemsida där svaren från respektive föreläsare läggs ut allt eftersom. Gå in på www.projektcarpe.se och klicka på länken Nationellt perspektiv i menyn till vänster.

Här följer en överblick från föreläsningarna, reflektioner från "prathörnorna" och önskemål på en kommande konferens.

Strategi för funktionshinderpolitik



Ulrik Lindgren Socialdepartementet, politisk sakkunnig för Maria Larsson var först ut bland föreläsarna. Han beskrev strategierna för Sveriges funktionshinderpolitik under åren 2011-2016.

[Ladda ner Socialdepartementets presentation på Carpes hemsida](#)



Socialstyrelsens roll för funktionshinderfrågor

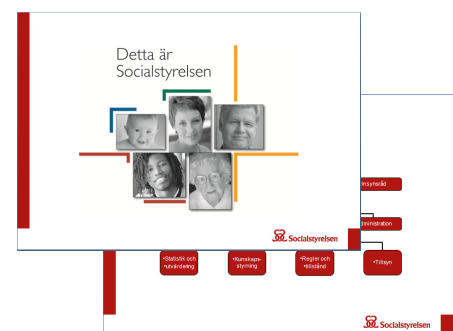


Helene Wirandi, utredare vid Socialstyrelsen presenterade deras nya organisation där det inte längre finns någon funktionshinderenhet utan alla enheter arbetar med frågor som rör alla verksamheter.

Vidare redogjorde hon för vikten av kompetens samt i vilken utsträckning

det framkommer i olika lagar och föreskrifter. Helene berättade även om de regeringsuppdrag Socialstyrelsen har när det gäller funktionsområdet.

[Ladda ner Socialstyrelsens presentation på Carpes hemsida](#)



Vilka möjligheter ger de nya gymnasieprogrammen?

Ulla Lindqvist och Thomas Rotter, båda undervisningsråd vid Skolverket samt Lotta Asp, medlem i expertgruppen beskrev de nya gymnasieprogrammen "Vård och omsorgsprogrammet" och "Barn och fritidsprogrammet" som båda är lämpliga för studerande som sedan vill arbeta inom funktionshinderområdet.



Lotta Asp

Thomas Rotter

Ulla Lindqvist

Här betonades vikten av att branschen är med och påverkar innehållet i programmen genom att exempelvis finnas med i de lokala programråd som ska finnas knutna till de nya yrkesprogrammen. På www.skolverket.se finns mer information om yrkesprogrammen.

[Ladda ner Skolverkets presentation på Carpes hemsida](#)

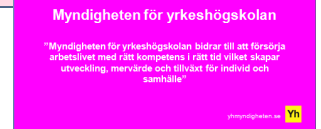
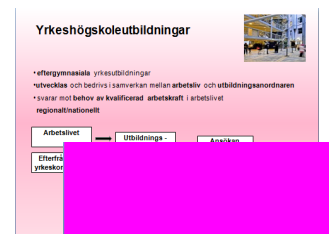
Är Yrkehögskolan, YH en möjlighet ...



Marie Morin, Britt-Inger Stoltz och Annette Wisén

Britt-Inger Stoltz, omvärldsanalytiker vid Myndigheten för Yrkehögskola, hade med sig sina kollegor Marie Morin och Annette Wisén upp på scenen för att prata om YH kan vara en möjlighet när det gäller utbildningar på eftergymnasial nivå för verksamhetsområdet.

De förklarade att det är utbildningsanordnare i nära samverkan med arbetslivet som tar fram en utbildning.



Därefter ansöker utbildningsanordnaren hos myndigheten om att få starta. Det är därför viktigt att det finns en efterfrågan av dessa utbildningar från arbetslivet. Nationella kompetensrådet nämndes som en möjlig aktör att ha som bollplank och diskussionspart i frågor som rör utbildningsbehov inom funktionshinderområdet. Få ansökningar inom området har beviljats. På www.yh.se kan man se vilka de är.

[Ladda ner YHs presentation på Carpes hemsida](#)

Röster från konferensen

Chefer från Ulricehamn resonerade kring årets konferens och kunde inte låta bli att jämföra med förra årets. **Det var roligare förra året – att diskutera frågorna med kollegor från landet. Man fick mycket med sig hem att fortsätta jobba med då** men, fortsatte man, **årets konferens fortsätter där förra slutade. Det känns som vi tar ett steg vidare.**

Vad händer med Titelfrågan?

Så var det dags för Britt-Inger Kajnäs från Sveriges kommuner & landsting och Jonny Jakobsson från Kommunal att mötas på scenen på temat titelfrågan, som de sade sig var beredda att ta upp en gemensam diskussion kring. De fick båda, precis som de övriga föreläsarna, en massa frågor via sms och post-it-lappar, bland annat; *Ser Kommunal en "fara" i att vi ser oss om efter annan kompetens inom daglig verksamhet än den personalgrupp ni representerar?*



Svaren kommer att läggas ut på www.projektcarpe.se så snart föreläsarna svarat.

Utmaningar inför framtiden gällande kompetens

Under dagen hade alla möjlighet att sätta upp post-it-lappar med utmaningar gällande kompetens, antingen kopplat till någon specifikt område eller allmänt. Här är några av de utmaningar som konferensdeltagarna satte ljuset på.

Rätt kompetens på respektive verksamhet. Spretiga verksamheter ger behov av varierad kompetens.
Hur rekrytera rätt?

*Hur hitta forum för att barn ska kunna komma till tals!
Delaktighet*

Metod-utveckling

Yngre boende med problematik inom neuropsykiatrin. Kompetenskrav inom området?

Att nå ut i hela Sverige!

Evidens-baserad kunskap

Samverkan mellan DV, AF och FK behövs. Människor faller mellan stolarna och regelsystemen motverkar varandra.

Människor missar chansen att prova jobb pga risk att förlora stöd/trygghet.

Sammanfattning av dagen och avslut



Carin Bergström, projektledare i Carpe avslutade konferensen med att sammanfatta några av de utmaningar som strömmat in under dagen. Några utmaningar kom också från föreläsarna under dagens konferens. Det var bland annat att verkligen ta chansen och vara med och påverka utbildningarna i den nya gymnasieskolans program "Vård och omsorgsprogrammet" och "Barn och fritidsprogrammet" samt se till att branschen finns representerad i de lokala programråd som ska finnas kopplade till alla yrkesprogram. Här finns stora möjligheter att påverka! Möjligheter att påverka gäller även inför ansökan om att få starta Yrkehögskoleutbildning inom funktionshinderområdet. Det är utbildningsanordnaren som söker, men behovet av utbildningen måste finnas hos branschen. Även här finns en stor utmaning i att tydliggöra

funktionshinderområdets behov av kompetens på eftergymnasial nivå. Andra utmaningar handlar om kompetens för att möta behoven hos "framtidens brukare": Vilket stöd vill och behöver morgondagens unga brukare ha? Hur kan vi erbjuda den dagliga verksamhet som morgondagens brukare önskar? Många personer med utvecklingsstörning blir i dag äldre än tidigare, vilken kompetens behövs då i våra verksamheter? Listan med utmaningar kan göras lång och den kommer att ligga till grund för planering av nästa års konferens...

Reflektioner från "prathörnorna"

I Nationella kompetensrådets prathörna pratade vi bland annat om hur vi tillsammans kan nå enighet i kompetensfrågor.

Nationella kompetensrådet



De som besökte oss bekräftade det vi diskuterar i "rådet" att det inte bara är Socialdepartement, Socialstyrelsen och SKL som inte prioriterar våra målgrupper utan också att vi själva gör det svårare genom att ha olika titlar, olika yrkeskrav, olika sätt att organisera oss, olika kvalitetskrav på våra verksamheter. Vi behöver dem (Socialdepartement, Socialstyrelsen och SKL) för att ta ut riktningen mot målet. Vi behöver "inte bara stimulansmedel" utan

också styrning och inriktningsmål när det gäller kompetens, utöver det som står i lagstiftningen.

AnnBrith Davidson, Partille

Vi samtalade med Britt-Inger från YH-myndigheten. Hon pekade på att det är angeläget att kommunerna tydligare framhäver/ligger på om sina behov.

Ann-Helene Dahlqvist, Gävle och Marie Tibell, Göteborg

Daglig verksamhet

I prathörnan för daglig verksamhet pratade vi bland annat om att det borde vara ett mer flexibelt system när det gäller aktivitetsersättning kontra lönebidrag från arbetsförmedlingen. Ett flertal i vår målgrupp har kanske inte kapacitet att arbeta fullt ut på lönebidrag. De skulle vara hjälpta av att kunna kombinera arbete på daglig verksamhet och lönebidrag på den reguljära arbetsmarknaden, vilket inte regelverket tillåter. Systemet blir skevt och fyrkantigt och är inte anpassat efter hur verkligheten ser ut för många personer inom LSS.

Mia Grauers, Ekerö

Vi diskuterade hur det kan vara med daglig verksamhet i stor respektive liten kommun. Och även möjligheten till coaching ut i arbetslivet genom t ex samarbete med externa företag.

Kalle Löfgren, Stockholm

Barn- verksamhet

Det var verkligen en bra idé med prathörnor. Vi var några från kommuner i Stockholms län, Ulricehamn samt Göteborg.

Vi pratade bland annat om;

- det förstärkta barnperspektivet och vad det innebär för till exempel korttidsverksamhet för barn och ungdomar där insatsen framför allt ska vara avlastning för föräldrarna; barnets behov/önskemål i relation till föräldrars önskemål
- hur vi finner möjlighet och forum för hur barnen kommer till tals och kan ta del och påverka (och om man inte har tal, hur kan vi göra barnet delaktigt)
- metodutveckling - vet vi vilka metoder vi arbetar utifrån? Evidensbaserade metoder, finns de? Betydelsen av utveckling av pedagogiskt arbetssätt.

Yvonne Schöld, Sollentuna



Fick en pratstund med några deltagare från Lidköpings kommun i min prathörna. De var mitt uppe i ett arbete med att upprätta en handikapplan där de fick "önska" hur deras verksamhet skulle utvecklas och vad de behövde för att förverkliga den önskan. Sedan var det väldigt trevligt att få ta emot ett studiebesök från Ale kommun och ha ett erfarenhetsutbyte.

Janny van Bommel Thomenius, Upplands väsby

Boende

Personlig- assistans

I "min" prathörna samtalande vi bland annat om chefers olika arbetsinnehåll och vad det innebär för utveckling och kvalitetssäkring av verksamhet och medarbetare.

Detta påverkar medarbetarnas olika förutsättningar och krav på kompetens beroende på om man som chef vill att de arbetar på flera olika verksamheter (för att kunna ge medarbetarna högre tjänstgöringsgrad).

Vi berörde även frågan om vilken högskolekompetens som behövs/krävs för medarbetare som arbetar som stödpersonal för personer med neuropsykiatriska funktionshinder.

Gun-Britt Lindskog, Tyresö

Ett axplock av deltagarnas förslag/önskemål till nästa års konferens.

Vision och framtidsanalys. Morgondagens brukare har andra krav då det gäller god omsorg och ett värdigt liv. Givetvis en uppföljning av årets konferens.

Inte enbart diskutera baspersonalens kompetens utan även chefernas kunskaper, eller brist på den samma.

Uppföljning av samma frågor och konsekvenser av socialstyrelsens tillsyner. Vad kan vi lära av det, kompetensbehov och goda exempel.

Visserligen en nationell konferens men hur ser det ut i våra grannländer? Ett litet inslag om detta.

Nationella kompetensrådets arbete.

En minister på plats som kan svara på vad som är på gång, dvs visar intresse.

Kompetensutveckling som redan anställd.

Forskning och erfarenheter av nya arbetsmetoder.

Av de som fyllt i utvärderingsblanketten svarade så gott som alla att de, enligt vad de kan bedöma i dag, kommer att delta även vid nästa års konferens, som planeras till mitten på mars 2012



Röster från konferensen

Spännande dag med mycket inspiration och tankar. En bra blandning av föredragshållare och jag tycker det var intressant att höra Britt-Inger Kajnäs från SKL. Roligt att få respons på brevet. Också mycket inspirerande och lovande med de nya gymnasieprogrammen. Barn och fritidsprogrammet kändes mycket relevant för daglig verksamhet.

Röster från konferensen

Det var roligt med en Nationell konferens! Ser fram emot nästa års dag. Det ger ändå en känsla av större sammanhang. Och jag tror vi alla brottas med samma frågor, ekonomi, kvalitet och hur ska vi utveckla för "nya generationen"!

För mer information

www.projektcarpe.se

På Carpes hemsida finns åhörarkopior av föreläsarnas presentationer och de frågor som ställdes till föreläsarna under dagen. Svaren fylls på allt eftersom de kommer in från föreläsarna. Även detta dokument samt en kort film finns tillgänglig på hemsidan.

CARPE är ett utvecklingsprojekt inom funktionshinderområdet med medfinansiering av ESF

Projektid: 2009-01-01 – 2011-10-31

Projektägare: Stockholms stad

Deltagare: Funktionshinderverksamheter
i 19 kommuner i Stockholms län.

